

NEGENVLAKSMODEL SLAAT BRUGGEN TUSSEN INFORMATIE-EILANDEN

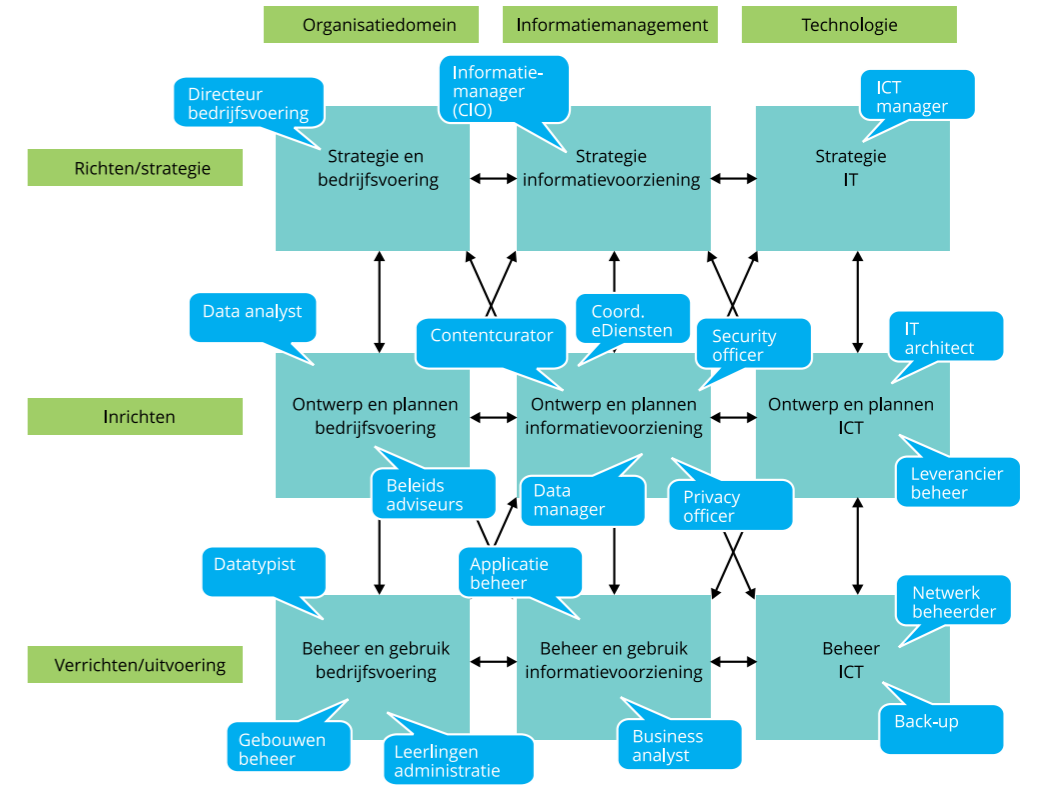
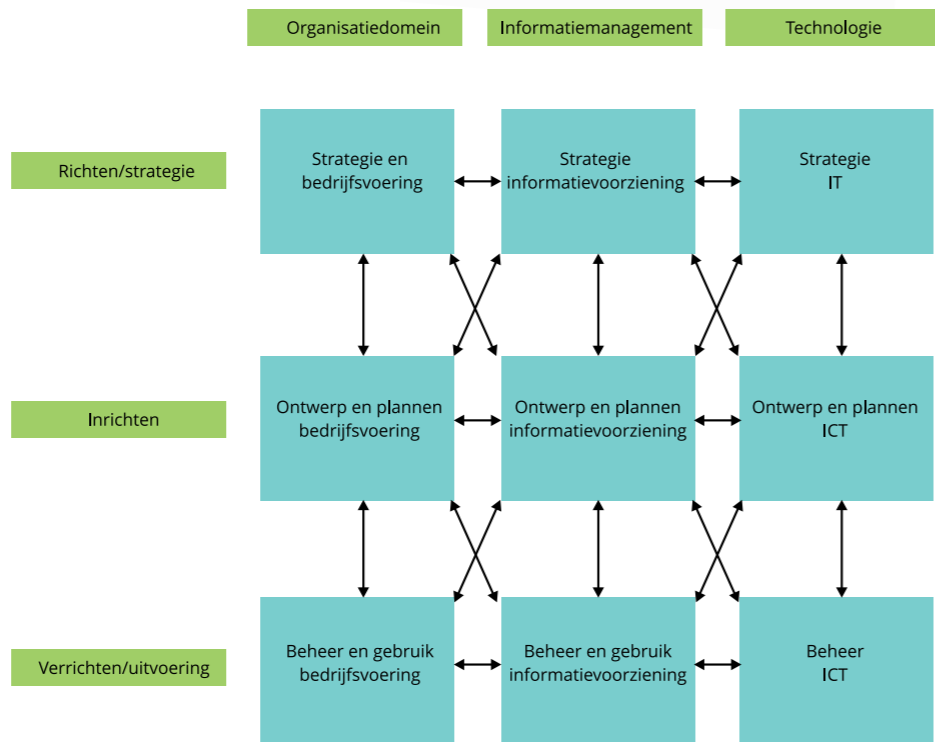
Vastgoedorganisaties willen betrouwbaar, efficiënt en klantvriendelijk zijn. En daar ook steeds beter in worden. Om dat te bereiken, gebruiken zij veel informatie, verspreid over verschillende systemen. Vaak is dit historisch gegroeid en zijn er veel verschillende 'eilanden' ontstaan, elk met zijn eigen specifieke doel. Het negenvlakmodel van Rik Maes helpt bij het inzichtelijk maken van de bruggen die geslagen moeten worden om alle eilanden met elkaar te verbinden.

Wanneer we als vastgoedorganisaties willen verbeteren, dient informatie niet alleen een onderwerp zijn van de afdeling IT, maar zal in de hele organisatie 'informatiebewustzijn' moeten ontstaan. Weet waar je welke informatie kunt halen, maak gebruik van wat er al is en maak daar je eigen product van. Zo werken we samen aan en met informatie. Van belang is dan wel dat je op de gegevens van die ander kunt vertrouwen. Iedere verzameling van gegevens moet daarom een eigenaar hebben: iemand die ervan wakker ligt als de kwaliteit of het proces niet goed is.

Een hulpmiddel bij het nadenken over de inrichting van informatiemanagement in organisaties is het negenvlakmodel, dat werd ontwikkeld door hoogleraar informatiemanagement Rik Maes. Het is geen organisatie-model op zichzelf dat functies, rollen of afdelingen voorschrijft. Daadwerkelijke invulling is afhankelijk van de concrete situatie.

Het model laat zien dat de verschillende organisatielagen (richten, inrichten en verrichten) van elkaar afhankelijk zijn en dat IT geen doel is van de bedrijfsprocessen. Wel is IT tegenwoordig onmisbaar om als organisatie te kunnen functioneren; daarom moet het ook goed worden georganiseerd.

Han Slotman
Projectmanager e-overheid Arcadis



Verbinden

Verdere verbetering is mogelijk door processen te verbinden, zowel in de interne organisatie als met de buitenwereld. Door deze verbindingen tot stand te brengen en gegevens te hergebruiken en te combineren gaat de organisatie beter functioneren. Een onderwijsorganisatie kan bijvoorbeeld beter voorspellen hoe groot de instroom van leerlingen zal zijn, hoeveel lokalen er nodig zijn, in welke wijk, welke bestaande gebouwen beschikbaar zijn en bijvoorbeeld ook welke functies in de toekomst nodig zijn. Op die manier kunnen ook het beheer en de duurzame inzet van het vastgoed geoptimaliseerd worden.

Het is van belang de mogelijkheden die al die informatie kan bieden te overzien en op een gestructureerde manier in te zetten. Een goede balans tussen de strategie en de behoefte van de business, informatie en IT is daarvoor noodzakelijk. Iedere organisatie heeft bovendien mensen nodig, die verantwoordelijkheid hebben en nemen en die bovenal snappen dat afdelingen elkaar nodig hebben en moeten samenwerken.

Positioneren

De verschillende vakken uit het negenvlakmodel bieden bij uitstek de mogelijkheid om de diverse rollen binnen de organisatie beter te positioneren. Een belangrijke rol is bijvoorbeeld die van Chief Information Officer (CIO), de verantwoordelijke voor de informatievoorziening op het hoogste niveau. Hij zit in de middelste kolom en moet ervoor zorgen dat de informatievoorzieningen en de IT de bedrijfsdoelen optimaal ondersteunen. Helemaal rechts in het model bevindt zich op zijn beurt het hoofd IT, dat verantwoordelijk is voor het ontwikkelen en in de lucht houden van de IT-voorzieningen. In de middenlaag vinden we onder andere beleidsmedewerkers en teamleiders. De onderste laag tot slot bevat applicatiebeheerders, netwerkbeheerders, gegevensbeheerders, leerlingenadministratie, et cetera.

De medewerkers die nu verantwoordelijk zijn voor gegevensbeheer blijven dat ook in de nieuwe ordening, maar krijgen de beschikking over en inzicht in nieuwe mogelijkheden waarmee ze hun werk beter kunnen uitvoeren. De middenlaag in de linker bedrijfskolom krijgt de beschikking over meer informatie en instrumenten die nodig zijn om vraag en aanbod in een brede maatschappelijke context beter in beeld te brengen. Op die manier kan ook de inzet van het maatschappelijk vastgoed beter afgestemd kan worden op de behoefte.

Dit vereist naast de competentie om te kunnen samenwerken ook meer analytisch vermogen om alle informatie die beschikbaar is te beoordelen en hier de juiste conclusies uit te trekken. Zo werken we niet alleen duurzamer maar komen we uiteindelijk ook meer in control van ons vastgoed.

Meer informatie: www.rikmaes.nl.
Lees ook: agconnect.nl/blog/het-amsterdams-negenvlak